



令和5年度(令和6年2月期)長野県松本平広域公園管理報告 概要書

日	曜	トピックス	
		<p>総合球技場グラウンド、芝生グラウンド、球技場は、冬期養生期間のため利用できません。</p> <p>陸上競技場、庭球場は、建替工事のため利用できません。</p> <p>体育館は、改修工事のため利用できません。</p> <p>マレットゴルフ やまびこコース、しらかばコースは工事のため一部ホールが利用できません。</p>	
3	土	<p>○松本市サッカースポーツ少年団 フットサル大会</p> <p style="text-align: center;">@やまびこドーム 来場者:160人</p> <p>○中信地区中学校体育連盟 第3回中信地区陸上競技合同練習会</p> <p style="text-align: center;">@補助競技場 来場者:320人</p>	
4	日	<p>○令和6年度 施設利用調整会議</p> <p style="text-align: center;">@総合球技場 来場者:50人</p>	
12	月	<p>○高体連ソフトテニス専門部 北信越選抜高校大会</p> <p style="text-align: center;">@やまびこドーム 来場者:400人 ~13日</p>	
16	金	<p>○松本ゲートボール協会 松本オープン冬季大会</p> <p style="text-align: center;">@やまびこドーム 来場者:180人</p>	
17	土	<p>○長野県サッカー協会 レディースガールズフェスティバル</p> <p style="text-align: center;">@やまびこドーム 来場者:70人</p>	
18	日	<p>○長野県実業団テニス連盟 長野県実業団テニスリーグ</p> <p style="text-align: center;">@やまびこドーム 来場者:60人</p>	
23	金	<p>○遊んで学んでスカイパーク!</p> <p style="text-align: center;">@総合球技場 参加者:1190人</p> <p>○早春のかほり お届けします~花木無料配布~</p> <p style="text-align: center;">@総合球技場 参加者:300人</p>	 <p>遊んで学んでスカイパーク</p>
24	土	<p>○中信陸上競技協会 中信中学新人駅伝大会</p> <p style="text-align: center;">@補助競技場 来場者:310人</p>	 <p>早春のかほり お届けします ~花木無料配布~</p>
25	日	<p>○長野県実業団テニス連盟 長野県実業団テニスリーグ</p> <p style="text-align: center;">@やまびこドーム 来場者:80人</p>	

《2月》スカイパークを訪れた方

松本南幼稚園年少児 108人[園外保育]/トレーニングジム ZERO 100人[歩き方走り方教室]/信州大学 50人[教養学部駅伝大会]/松本警察署直轄警ら隊 63人[警備訓練]/長野県 100人[陸上競技場起工式]/イハラ観光 10人[パターゴルフ]/マレットゴルフ 13団体 994人[大会]/グラウンドゴルフ2団体 90人[大会]

2. 維持管理・修繕

○緑の交流ゾーン 休憩棟清掃

日常・定期清掃に含まれていないため、ガラス清掃、床拭き清掃等を行った。



作業前



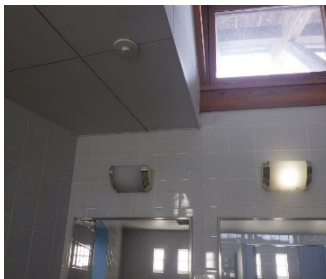
作業中



作業完了

○20号トイレ 電気工事

男子トイレの蛍光ランプが切れていたため交換した。



作業前



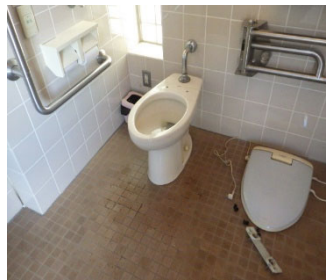
作業完了

○5号トイレ 給排水工事

冬季開放に伴い、多目的トイレに温水便座を取り付けた。



作業前



作業中



作業完了

○ファミリースポーツゾーン 土木工事

ファミリースポーツゾーンの WELCOME TO SHINSYU 前のベンチが老朽化していたため、作り直した。



作業前



作業中



作業完了

3. 植物管理

○花のプロムナードゾーン 樹木管理 剪定工

樹形を整え、公園景観の保護・周囲への配慮・安全を確保させるため実施。



作業前



作業中



作業完了

○花のプロムナードゾーン バラ管理 移植工

バラ園の修景向上のため実施。



作業前



作業状況



作業完了

○みどりの交流ゾーン 樹木管理 基本剪定工

安全安心空間確保及び修景の向上のため実施。



作業前



作業状況



作業完了

【2月の主なDIM修繕】

作業場所	支障状況	修繕内容	修繕費(円)	外注した場合の概算費用(円)	差額(円)
芝生グラウンド	芝生グラウンド横ベンチの座版が劣化していた。	座版表面を研磨し、再塗装した。	56,000	200,000	144,000
緑の交流ゾーン	トイレでのいたずら被害があった。	アルウィン事務所で監視、録画できるように、該当トイレにネットワークカメラを設置した。	944,000	1,000,000	56,000
ファミリースポーツゾーン	WELCOME TO SHINSYU 前のベンチが腐朽していた。	杉材 ACQ 注入材を使用し、既存の基礎フレームを活用し作り直した。	250,000	300,000	50,000

4. 有料施設利用状況

	令和6年2月	前年同月比	令和5年度累計	前年同月比
利用料金収入	1,736,505	318,955	53,554,875	8,628,000
許可件数	388	194	3,566	-586
利用者数	5,530	1,294	334,320	35,520

5. 今月実施された主な大会・イベント(310人以上)

日(曜)	上段:大会・イベント名 下段:主催者	会場	利用者数
3(土)	第3回中信地区陸上競技合同練習会 中信地区中学校体育連盟	補助競技場	320
12(月) 13(火)	北信越選抜高校大会 高体連ソフトテニス専門部	やまびこドーム	400
23(金)	遊んで学んでスカイパーク! TOYBOX	総合球技場	1190
24(土)	中信中学新人駅伝大会 中信陸上競技協会	補助競技場	310

6. 自主事業

遊んで学んでスカイパーク！



主 催:TOY BOX

開 催:2月23日

場 所:総合球技場(サンプロアルウィン)

参加者:1,190名

当日は雪が降っていたが、多くの参加者が集まった。

木工教室や射的、スライム教室や昆虫教室など以前行っていた企画に加え、今年は焼き芋の販売も4年ぶりに復活し、充実したコンテンツを提供できた。どのブースも行列が絶えず、大盛況だった。

7. 利用者からの要望等

○マレットゴルフコースご利用者様より

マレットゴルフコースにへこみ等があるので、整備をしてほしい。

⇒目砂散布を実施済み。