

令和5年度(令和5年12月期)長野県松本平広域公園管理報告 概要書

日	曜	トピックス	
2	土	<p>○明治安田生命 J3リーグ 第38節 松本山雅FC 0-1 奈良クラブ @総合球技場 来場者数:7,022人</p> <p>○高体連ソフトテニス研修大会 @やまびこドーム 来場者:200人</p> <p>○長野県実業団テニスリーグ戦 @やまびこドーム 来場者:50人</p>	 <p>松本クロスカントリー大会</p>
3	日	<p>○松本クロスカントリー大会 @ファミリースポーツ、野と花のゾーン 来場者:712人</p>	 <p>クリスマスツリー飾付け</p>
6	水	<p>○クリスマスツリー飾付け 認定こども園ふたご・柏木保育園 @やまびこドーム・南管理棟 参加者:24人</p>	 <p>パーク清掃ボランティア</p>
8	金	<p>○第2回 パーク清掃ボランティア @競技スポーツゾーン 参加者:3人</p>	 <p>花守りの会 正月リース作り</p>
9	土	<p>○長野県高校選抜ソフトテニス大会 @やまびこドーム 来場者:900人 ~10日</p>	 <p>年越しそばを打とう</p>
16	土	<p>○COOP ながの 子育て応援メッセ @東管理棟 来場者:500人</p> <p>○長野県実業団テニスリーグ戦 @やまびこドーム 来場者:160人 ~17日</p> <p>○花守りの会 正月リース作り @東管理棟ホール 参加者:20人</p>	 <p>走り納めランニング</p>
23	土	<p>○長野県高校1年生選抜 ソフトテニス大会 @やまびこドーム 来場者:200人</p>	 <p>蹴り納めフットサル</p>
24	日	<p>○あずみのてっぺん テニス大会 @やまびこドーム 来場者:150人</p>	
27	水	<p>○エムスタイルテニスアカデミー @やまびこドーム 来場者:125人 ~31日</p>	
29	金	<p>○信州スカイパークで年越しそばを打とう @東管理棟 参加者:61人 ~30日</p> <p>○走り納めランニング @やまびこドーム 参加者:20人</p>	
31	日	<p>○蹴り納めフットサル @やまびこドーム 参加者:40人</p>	

《12月》スカイパークを訪れた方

坂城小学校 18名〔校外学習〕/松本警察署直轄警ら隊 13名〔訓練〕/トレーニングジム ZERO 100名〔歩き方走り方教室〕/マレットゴルフ 16団体 796名〔大会〕/グラウンドゴルフ 2団体 90名〔大会〕

2. 維持管理・修繕

○ドッグラン 土木工事

小型犬エリアに小石が多く、勾配が急な箇所があるため、小石を拾い、コアチップを敷きならした。



作業前



作業中



作業完了

○総合球技場アルウィン 電気工事

ホールの蛍光ランプ切れたため取替えた。



作業前



作業完了

○22号トイレ 建築工事

多目的便所の引き戸が自閉しなくなったため、レールの清掃・注油・調整を行った。



作業前



作業中



作業完了

○7号トイレ 給排水工事

多目的便所のタンク内のボールタップが破損し、水が止まらなくなったため交換修理した。



作業前



作業前

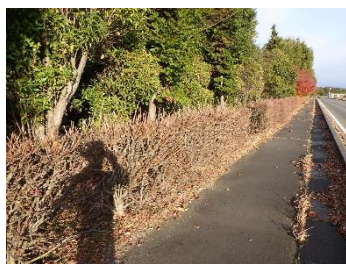


作業完了

3. 植物管理

○花のプロムナードゾーン 樹木管理 生垣剪定工

修景の向上、安全性確保のため実施



作業前



作業状況



作業完了

○競技スポーツゾーン 樹木管理 樹木粉碎工

園内で発生した剪定枝などをチップとして有効利用するため実施



作業前



作業状況



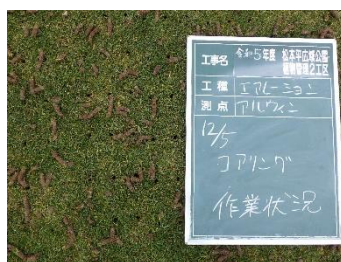
作業完了

○みどりの交流ゾーン 総合球技場管理 エアレーション（コアリング）

通気性、透水性等の向上やサッチ除去により芝生を活性化させるため実施



作業状況



作業状況

○みどりの交流ゾーン 総合球技場管理 目砂掛工

芝面の平坦性の向上、匍匐茎の保護、来年度の初期成育補助のため実施



作業状況



作業状況

【12月の主なDIM修繕】

作業場所	支障状況	修繕内容	修繕費(円)	外注した場合の概算費用(円)	差額(円)
野と花のゾーン	東側エリアの散水配管は池の水をくみ上げているため水質が悪く水量も不足することがある。	西側エリアの散水配管と接続し、地下散水槽の水を使用できるようにした。	250,000	300,000	50,000
総合球技場アルウィン	シャワー室のシャワーヘッドが経年劣化で横漏れしている。	シャワーヘッドを交換した。	56,600	100,000	43,400
ターミナルゾートイレ	イタズラによる被害があり監視体制の強化が必要となった。	総合球技場で監視、録画ができるようにネットワークカメラを設置した。	222,000	300,000	78,000

4. 有料施設利用状況

	令和5年12月	前年同月比	令和5年度累計	前年同月比
利用料金収入	2,910,985	939,765	50,222,115	8,248,860
許可件数	282	37	2,927	-842
利用者数	14,224	8,838	322,701	32,999

5. 今月実施された主な大会・イベント（700人以上）

日(曜)	上段:大会・イベント名 下段:主催者	会場	利用者数,
2(土)	明治安田生命 J3リーグ 第38節 松本山雅FC VS 奈良クラブ 日本サッカー協会/日本プロサッカーリーグ	総合球技場	7,022
3(日)	松本クロスカントリー 松本クロスカントリー実行委員会	ファミリースポーツ 野と花のゾーン	712
9(土) 10(日)	長野県高校選抜ソフトテニス大会 長野県ソフトテニス連盟	やまびこドーム	900

6. 自主事業

信州スカイパークで年越しそばを打とう



主 催:TOY BOX

開 催:12月29,30日

場 所:東管理棟 会議室

参加者:61名

昨年より1組ずつ枠を増やし、今年は32組が参加した。大人でも難しい行程があったが、講師の指導を受け賑やかな雰囲気の中行うことができた。毎年参加しているグループも多く、今年も募集開始後すぐに枠が埋まるほど人気だった。また、小さい子どもと参加できるそば打ち体験会がないという声もあり、そういった点も喜ばれているようだった。

7. 利用者からの要望等

○来園者より

犬種表を貼ってあるのはうれしいのですが、英字ではわかり難いです。

⇒日本語表記の犬種表に取り替えた。