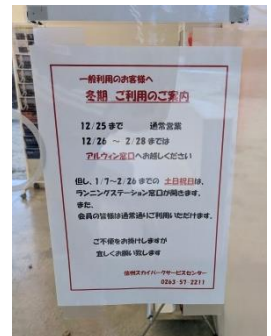


令和4年度(令和5年1月期)長野県松本平広域公園管理報告 概要書

日	曜	トピックス
		<p>総合球技場グラウンド、芝生グラウンド、球技場は、冬期養生期間のため利用できません。</p> <p>陸上競技場、庭球場は、解体工事中のため利用できません。</p> <p>体育館は、改修工事中のため利用できません。</p> <p>補助競技場は、整備工事中のため特定日以外利用できません。</p> <p>マレットゴルフ やまびこコース、しらかばコースは工事のため一部ホールが利用できません。</p> <p>南管理棟横 第4駐車場北側は、工事のため利用できません。</p>
1	日	<p>○補助競技場、ランニングステーション窓口業務をサンプルアルウィン窓口にて対応(～2日)</p> <p>○東管理棟窓口業務をやまびこドーム窓口にて対応(～3日)</p>
3	火	<p>○長野県ソフトテニス連盟 長野県選抜強化リーグ</p> <p style="text-align: center;">@やまびこドーム 来場者:220人(～4日)</p>
7	土	<p>○南管理棟 新年営業開始(2月末までは土、日、祝日のみ営業)</p> <p>○高体連ソフトテニス専門部 北信越選抜強化練習会</p> <p style="text-align: center;">@やまびこドーム 来場者:100人</p>
8	日	<p>○長野県中学新人ソフトテニス選抜大会 団体戦</p> <p style="text-align: center;">@やまびこドーム 来場者:320人</p>
9	月	<p>○全国小学生ソフトテニス壮行試合</p> <p style="text-align: center;">@やまびこドーム 来場者:140人</p>
20	金	<p>○スポーツ協会長杯グラウンドゴルフ大会</p> <p style="text-align: center;">@やまびこドーム 来場者:100人</p>
22	日	<p>○中信高校ソフトテニス冬期研修大会</p> <p style="text-align: center;">@やまびこドーム 来場者:100人</p>
25	水	<p>○松本オープン冬期ゲートボール大会</p> <p style="text-align: center;">@やまびこドーム 来場者:180人</p>



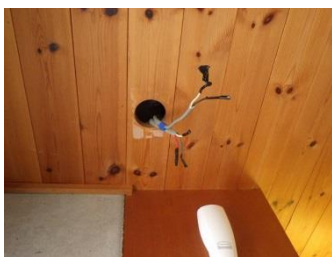
《1月》スカイパークを訪れた方

トレーニングジム ZERO [歩き方・走り方教室] / 長野県警察署 150名[警ら訓練] / JA 松本ハイランド 15名 [マレットゴルフ] / マレットゴルフ 13団体 1,091名[大会]

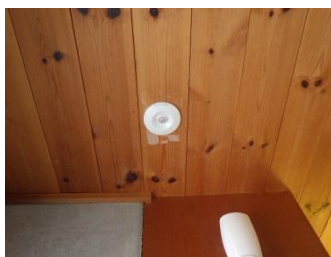
## 2. 維持管理・修繕

### ○みどりの交流ゾーン 電気工事

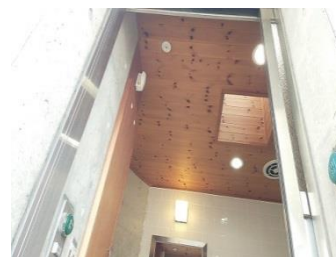
18号多目的トイレの人感センサーに不具合があり作動しなかったため、人感センサーを交換した。



作業前



設置状況



作業完了

### ○みどりの交流ゾーン

ご利用者からの要望により23号多目的トイレ内にコート掛けを設置した。



作業前



作業完了



コート掛け本体

### ○みどりの交流ゾーン 機械工事

23号トイレの汚水ポンプに異物が付着し異常警報が発報されたための異物を除去した。



異物付着状況



異物除去後

### ○競技スポーツゾーン 建築工事

4号トイレ 女子トイレの扉が枠に干渉し閉まらなくなったため、ドアクローザーを交換し、調整を行った。



作業前



取替完了

### 3. 植物管理

#### ○ターミナルゾーン 樹木管理 基本剪定工

安全安心空間確保及び修景の向上のため実施



作業前



作業完了

#### ○みどりのプロムナードゾーン 樹木管理 チップ敷均工

修景の向上、及び 雑草抑制 発生材の園内活用



作業前



作業中



作業完了

#### ○花のプロムナードゾーン バラ管理 剪定工

バラ園の修景を向上させるため剪定を実施



作業前



作業状況



作業完了

### 【1月の主なDIM修繕】

作業場所	支障状況	修繕内容	修繕費 (円)	外注した場合の概 算費用(円)	差額 (円)
やまびこ ドーム	園内一斉放送の為の機器が落雷で故障し、アルウィンからターミナルゾーンへ放送ができなくなっていた	新しい機器を設置した。	178,000	200,000	22,000
大芝生広場	ベンチ座卓の木板取付け箇所 に凸凹が発生した。	ベンチ座卓の凹凸箇所を穴埋め補修した。	25,000	80,000	55,000
野と花の ゾーン	ベンチ(9台)の座板が劣化により表面が傷んできている。	劣化進行を抑えるため塗装を施した。	77,000	180,000	103,000

#### 4. 有料施設利用状況

	令和5年1月	前年同月比	令和4年度累計	前年同月比
利用料金収入	1,536,070	21,070	43,509,325	2,748,270
許可件数	189	-82	3,876	458
利用者数	4,862	-382	292,978	23,523

#### 5. 今月実施された主な大会・イベント（140人以上）

日(曜)	上段:大会・イベント名 下段:主催者	会場	利用者数
8(日)	中学校新人ソフトテニス 団体戦 長野県ソフトテニス連盟中体連支部	やまびこ ドーム	320
9(月)	全国小学生ソフトテニス壮行試合 長野県ソフトテニス連盟小体連支部	やまびこ ドーム	140
25(水)	松本オープン冬期ゲートボール大会 松本ゲートボール協会	やまびこ ドーム	180

#### ■新型コロナウイルス感染拡大に伴い、中止・延期になった競技会・イベント

日(曜)	上段:大会・イベント名 下段:主催者	会場	見込、または 過去実績人数
28(土) 29(日)	<中止> 国体候補・一線級選手強化練習会 長野陸上競技協会	陸上競技場	280

#### 6. 自主事業

○1 月度の自主事業はありません。

#### 7. 利用者からの要望等

○来園者より

体が不自由なため 23 号多目的トイレ内にコート掛けを設置してほしい。

⇒設置しました。