

●イベントインフォメーション 2021年9月

サンプロ アルウィン (総合球技場)

4(土)	18:00KICK OFF(予定) 2021明治安田生命J2リーグ第28節 松本山雅FC vs ジュビロ磐田
5(日)	13:00KICK OFF(予定) 北信越フットボールリーグ2021 1部リーグ第16節 アルティスタ浅間 vs 富山新庄クラブ
7(火)	19:00KICK OFF(予定) 2021明治安田生命J2リーグ第25節 松本山雅FC vs 京都サンガF.C. ※8/14の代替試合
11(土)	JFA U-15女子サッカーリーグ2021北信越 後期第11節[43] 松本山雅FCレディースU-15 vs アルビレックス新潟レディースU-15
12(日)	皇后杯JFA第43回全日本女子サッカー選手権大会北信越大会 決勝
19(日)	シニア35・45・55カップ
20(月・祝)	JFAフットボールデー
26(日)	13:30KICK OFF(予定) 2021明治安田生命J2リーグ第31節 松本山雅FC vs ギラヴァンツ北九州

芝生グラウンド

5(日)	11:00KICK OFF(予定) 北信越フットボールリーグ2021 2部リーグ第12節 アンテロープ塩尻 vs ASジャミネイロ(新潟)
11(土)	JFA U-15女子サッカーリーグ2021北信越 後期第11節[44] FCシユロス松本Vivo vs グランセナ新潟FCレディースU-15
12(日)・18(土)	高円宮杯JFA U-18サッカーリーグ2021 長野県リーグ★

陸上競技場

3(金)~5(日)	2021年度中信高等学校新人体育大会陸上競技大会 令和3年度南信高等学校新人体育大会陸上競技大会
23(木・祝)	第49回中学校新人体育大会陸上競技大会中中信地区大会

補助競技場

19(日)	〈アーチェリー〉令和3年度長野県9月競射会
26(日)	中信サッカーリーグ

球技場

4(土)・5(日)	皇后杯JFA第43回全日本女子サッカー選手権大会北信越大会
11(土)	女子U-18選手権
19(日)	高円宮杯JFA U-18サッカーリーグ2021 長野県リーグ★
26(日)	高円宮杯JFA U15北信越サッカーリーグ⑩ 北信越U13サッカーリーグ⑩

体育館

11(土)~13(月)	第74回全国高校バスケットボール選手権大会中信地区予選会
19(日)	北信越フットサルリーグ
20(月・祝)	〈ハンドボール〉中信強化リーグ
23(木・祝)	〈バドミントン〉第14回やまびこレディースオープン大会

★無観客で開催 (他の大会についても無観客開催となる可能性があります)  
※上記の内容は主催者の都合、また今後の新型コロナウイルス感染拡大の状況等により変更または中止になる場合があります。何卒ご了承ください。

信州スカイパーク  
公式インスタ&ツイッターも  
よろしくお願いします!

Instagram



Twitter



編集後記

今年は雨のお盆休みになりました。週末にかけて降った大雨で、松本市内でもあちこちの河川が増水。河川敷を飲み込み、川幅いっぱいには茶色く濁った水がごろごろと流れる様子は恐怖を感じるほどでした。短時間にまとまった雨が一気に降り、大きな災害になることが多いように思います。まさか起こることはないだろうということも、これからは「起こるかもしれない」に頭を切り替えて、いざというときのための備えをしておかなければいけないのかもしれないですね。

所長のひとりごと



今年の夏は暑い日が続きましたが、8月中旬になると曇りや雨の日も多く、Jリーグの試合日程も延期となる記録的な大雨もありました。

新型コロナウイルス感染が続く中ででのオリンピック開催は、対応・対策に多くの苦労もあったことと思います。色々な評価もありますが、忘れられない思い出の一つにはなったのではないかと思います。

8月11日には、松本市、塩尻市、安曇野市においてデルタ株の急速な拡大と夏休みの全国的な人の移動により新型コロナウイルス新規陽性者数が増加し、感染警戒レベルが「5」に引き上げられました。それに伴い各施設では、利用停止等の措置を行っています。皆様にはご不便をおかけしています。また、8月20日には長野県において「医療非常事態宣言」、「新型コロナウイルス特別警報Ⅱ」が全県に発出されています。引き続き、コロナ感染の拡大防止のための取り組みへのご理解とご協力をお願いいたします。

これからは、夏から秋へと季節が移り変わり、過ごしやすくなるようになってくることと思います。新型コロナウイルス感染対策をして頂き、公園を楽しんで頂けたらと思います。

スタッフ一同、皆様が安心してご利用いただけるよう、管理に努めてまいります。



9月のボランティア活動スケジュール

花守の会

- 11日(土) 9:00~11:00  
【第7回】ヒマワリ種取り@サンプロアルウィン P 正面駐車場
- 25日(土) 9:00~11:00  
【第8回】ナノハ種蒔@野と花のゾーン P 6号駐車場

※天候等により予定を変更または中止する場合があります。



【発行】

長野県松本平広域公園指定管理者  
**TOY BOX 信州スカイパークサービスセンター**  
〒390-1243 長野県松本市神林 5300  
松本平広域公園総合球技場(サンプロアルウィン)内  
**TEL. 0263-57-2211 FAX. 0263-57-0444**  
e-mail info@shinshu-skypark.net  
URL https://shinshu-skypark.net/



vol.186

月イチ特集

スカイパークでスポーツを楽しもう!  
その2 野外施設編

7月23日(金・スポーツの日)から17日間にわたって開催され、日本が過去最多のメダルを獲得するなどさまざまな話題やドラマが生まれた東京オリンピック2020が閉幕しました。続いて夏の甲子園(第103回全国高等学校野球選手権大会)、そして東京パラリンピック2020が今まさに開催中と、この夏はスポーツのイベントが盛りだくさんですね。会場に足を運んで応援することは出来なくても、お家でテレビ観戦される方は多いと思います。競技中の熱気や緊張感は画面越しにも十分伝わってきますよね。得点シーンや技が決まったときなどはついテレビの前で歓声を上げてしまいます。いつの時代も、一生懸命プレーする選手の姿は私たちに勇気や感動を与えてくれるもの。そんな姿に感銘を受け、自分もやってみたくてスポーツを始める子どもたちの中から将来のオリンピックやメダリストが出てくるのかもしれないね。

さて、8月号に引き続き、今月は「スカイパークでスポーツを楽しもう!」第2弾として、より気軽にスポーツを楽しめる野外の施設をご紹介します。

残暑もひと段落して過ごしやすくなる季節、新たな趣味や健康づくりのため、スカイパークでスポーツを始めようか?



https://shinshu-skypark.net/



スカイパークでスポーツを楽しもう その2～野外施設編～



マレットゴルフ

木槌（マレット / [英] mallet）のような形のスティックを使うことから「マレットゴルフ」と名付けられた、日本発祥のスポーツです。長野県では特に盛んに行われており、その競技人口は日本一ともいわれています。そういえば公園や河川敷などに設けられた専用コースでプレーに興じる姿をよく見かけますよね。



誰もが気軽に始められ、競うことより楽しむことを大切にするニュースポーツの一つとして考案されたマレットゴルフ。よく似ているものに、北海道発祥のパークゴルフや鳥取県で誕生したグラウンドゴルフ（※1）などがあります。特に中高年の方に愛好者が多いスポーツですが、ご家族や若い方も楽しんでいただけます。

信州スカイパークには競技スポーツゾーン（陸上競技場周辺）

公園で気軽に始められるスポーツいろいろ

の林間コース「やまびこ」「しらかば」コースと、みどりの交流ゾーン（総合球技場周辺）の芝のコース「かもしか」「らいちょう」コース、各 18 ホール・全 4 コースのマレットゴルフコースがあります。コースは無料施設なので、用具があれば無料でプレーできます。どなたでも自由にご利用いただけますが、団体利用（※2）などで混み合っている時は譲り合ってください。用具（スティックとボール）の貸出は陸上競技場と総合球技場（サンプロアルウィン）の窓口で行っています。

※1 スカイパークにもファミリースポーツゾーンにグラウンドゴルフ場があり、南管理棟でスティックとボールの貸出を行っています。
※2 大会等 20 名以上でご利用の場合は予め利用状況をご確認のうえお申し込みください。（この場合も貸切利用とはなりませんのでご了承ください。）

- 競技スポーツゾーン P 1号駐車場
みどりの交流ゾーン P 14号駐車場

Table with 2 columns: 種類, 料金. Includes items like 用具貸出 (1回1セット200円) and スコアカード (各1部30円).



パタンク

フランス発祥で、ヨーロッパでは比較的ポピュラーなスポーツです。直径 7～8cm くらいの金属製のボール（ブール）をサークル内から目標球（ピュット）に向かって 1 人 2～3 球ずつ投げ合い、より近づけることで得点を競います。相手のボールを弾き飛ばすこともでき、そのルールはカーリングにも似ていますが、面白いのはピュットが固定ではなく、ボールで弾くなどして動かせるということ。投球技術だけではない楽しさがある奥深いスポーツです。



スカイパークにはファミリースポーツゾーンに 10 面のパタンクコートがあります。隣には輪投げの輪の代わりに馬蹄（蹄鉄）を投げて競うホースシューズのコートも。用具は南管理棟の受付で貸出を行っています。さまざまなニュースポーツにぜひチャレンジしてみてください。



- ファミリースポーツゾーン P 4号駐車場

Table with 2 columns: 種類, 料金. Includes 利用料金 (用具代込み) 1時間 400円.



フライングディスクゴルフ

南管理棟近くの芝生の広場に不思議な形のオブジェのようなものが立っているのを見て「何だろう!？」と思った方もいるかもしれません。フライングディスクゴルフはボールの代わりにフライングディスクを用い、バスケット型のゴールにより少ない投数で入れ、そのトータルスコアで競うアメリカ発祥のスポーツです。フライングディスクは南管理棟で貸し出しています。



- ファミリースポーツゾーン P 4号駐車場

Table with 2 columns: 種類, 料金. Includes 利用料金 (用具代込み) 1時間 200円.



パターゴルフ

ゴルフ場をギュッと凝縮したようなコースで、パター 1 本でできるゴルフです。やや重量のあるマレットゴルフのスティックやボールに比べ用具も扱いやすいので、小さなお子さまのいるご家族でも楽しめます。



- ファミリースポーツゾーン P 4号駐車場

Table with 3 columns: 区分, 18ホール, 9ホール. Includes 一般 (1,000円/600円) and 小・中・高校生 (500円/300円).

【連載企画】信州スカイパーク雑学講座

和風月名

第6回 「長月」

皆さんこんにちは。

夏もあっという間に過ぎていきました。お盆を過ぎると信州は一気に秋へと移行していきますね。夏の終わりにセミの鳴き声はどこか寂しくもあり、夏への感謝の想いが心の中を通り抜けます。

さて、今月もやって参りました、その月の「和風月名」を今までご紹介してきましたが、今月 9 月の「和風月名」を皆さんご存じですか？

9 月のカレンダーをじっくり見てみると書いてありました「長月」と。

読み方は「ながつき / ながづき」と読みます。

今回もなぜ「長月」になったか調べてみたところいくつか説があったのでこちらで厳選しご紹介したいと思います。

秋といえば食欲の秋、運動の秋、読書の秋など何をするにも過ごしやすい気候のイメージがあると思います。昼間の時間が少しずつ短くなり、夜の時間が長くなることを秋の夜長と言いますね。その昔は「夜長月（よながづき）」と表現されていました。その「夜長月」が略されて「長月」になったと言われています。

またその他には、秋雨による長い雨から「長雨月（ながめづき）」や稲穂が実る月と書いて「穂長月（ほな

がづき)」などから「長月」になったという説もあるそうです。

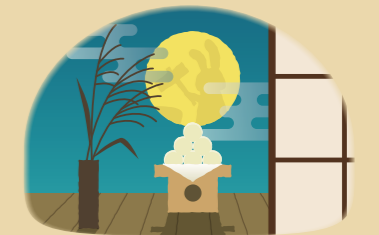
少し変わった別名では、9月9日が菊の節句を含み、9月には菊の花が咲くことから「菊月（きくづき）」や「菊咲月（きくさづき）」「菊開月（きくさきづき）」とも呼ばれていたそうです。まったく長月とは関係なくなりましたが、当時の方達もその時の情景を思い描き、表現し言葉でも楽しめる工夫をしていたのですね。

その月の名前から秋は夜が長くなっていく様子や稲が実り、収穫する様子、別名からは菊の花が咲く季節だと知ることができますね。

9月になり類に当たるふく風はどこか心地よく、これまでのうだるような暑さから解放され、行きたいときに行きたい場所へ外出したくなります。

こんな時ですが、一日でも早く「いままで」の生活が戻り、人々が集まり、笑い、幸福な時間を心許せる大切な「仲間や家族」と過ごせるよう祈り続けていきましょう。

今年の秋を満喫できるように...



ストリートバスケット

やまびこドームから総合球技場（サンプロアルウィン）に向かう園路沿いにも、気軽に楽しめるスポーツ施設があります。滑走路のすぐ脇に、壁打ちテニスやクライミングウォールに並んで設置された 4 面のストリートバスケットコートは、昨今のバスケットボール人気の影響か、平日・休日を問わず若者を中心に大勢の人が利用しています。東京オリンピック 2020 では新たに 3x3（3人制）バスケットボールが正式種目となり、また 5人制でも女子日本代表チームの素晴らしい活躍が話題になったばかりなので、これからさらに人気が高まるかもしれません。



- みどりのプロムナードゾーン P 11号駐車場



ウォーキング・ジョギング

信州まつもと空港の全長 2 km の滑走路をぐるりと囲む 141.6ha の広大な敷地を誇る信州スカイパーク。園内を 1 周できる全長 10 km の周回コース『信州スカイロード 10』は、例年 3 月に行われている春の松本ラ



ンニングフェスティバルや、今年は 10 月に開催が予定されている松本マラソンのコースにもなっており、1年を通して大勢の人がランニングやウォーキングを楽しんでいます。コース上には南管理棟前（ファミリースポーツゾーン）を起点に 0.5 km 毎の距離表示標識が設置されています。

※現在ターミナルゾーンで行われている再整備工事に伴いコースの一部が通行できないため、迂回（ショートカット）コースをご案内しています。

