

令和元年度(令和元年10月期)長野県松本平広域公園管理報告 概要書

日	曜	トピックス
5	土	○第12回花守の会 参加者数:85人 野と花のゾーンの花壇にて花苗の植え付けと、咲き終わった宿根草の地上部の刈り取りを行いました。
6	日	○第3回松本マラソン 参加者数:7,737人
12	土	▼大型で非常に強い台風19号は、夕方から夜間にかけて長野県に接近し、県内各地では平成25年の運用開始以来初めて大雨特別警報が発表されました。
14	月	○2019Jユースカップ 第27回Jリーグユース選手権大会 1回戦@総合球技場 来場者数:1,000人
15	火	○第4回ジュニアインターンシップ(~16日)(開成中2人) 落ち葉清掃や備品の設置作業などを行いました。 ○ハロウィン飾り展示(~11月15日)@南管理棟(神林保育園)
18	金	○明治安田生命 J1 松本山雅 FC 1-1 鹿島アントラーズ @総合球技場 来場者数:14,709人
19	土	○緑化講習会 in 信州スカイパーク 第9回 @みどりの交流ゾーン 参加者数:30人 ○第30回信濃の国楽市楽座(~20日)@やまびこドーム 来場者数:59,700人 ○北信越学生陸上競技選手権大会(~20日) @陸上競技場・補助競技場 来場者数:1,000人
20	日	○花と緑の環境体験フェスティバル 第2回@ファミリースポーツゾーン 参加者数:13組 土の中にどのような生き物が隠れているか親子で楽しく探してもらいました。



10/6 松本マラソン



10/15~ ハロウィン飾り展示



10/20  
花と緑の環境体験フェスティバル

《10月》スカイパークを訪れた方

芝沢小学校 86人〔社会科見学〕／岡谷市小口保育園 62人〔バス遠足〕／岡谷市川岸保育園 80人〔バス遠足〕／筑摩小学校 63人〔社会見学〕／長野市裾花小学校 124人〔社会見学〕／大野川小学校 10人〔乗り物遠足〕／FCヴェレン大洗 23人〔施設見学〕／岡田小学校 45人〔社会科見学〕／中野市中野小学校 151人〔社会見学〕／明善小学校 80人〔社会科見学〕／岡谷市今井保育園 42人〔バス遠足〕／岡谷市あやめ保育園 120人〔バス遠足〕／松本 Runらんクラブ 60人〔ランニング〕／山辺小学校 101人〔社会見学〕／野溝保育園 47人〔遠足〕／長野市川中島保育園 80人〔バス遠足〕／安曇野市南穂高認定こども園 103人〔親子遠足〕／松本保育園 128人〔園外保育〕／岡谷市神明保育園 101人〔バス遠足〕／信州大学教育学部附属松本小学校 75人〔社会科見学〕／村井保育園 20人〔遠足〕／キッセイコムテック 90人〔清掃活動〕／今井保育園 68人〔遠足〕／認定こども園ふたご 63人〔親子遠足〕／明治安田生命 Jリーグウォーキング in MATSUMOTO 500人〔ウォーキング〕／安曇野市明南小学校 40人〔社会科見学〕／開智小学校 99人〔社会科学習〕／清水小学校 91人〔社会科見学〕／辰野町町会議員 3人〔施設視察〕／本郷小学校 45人〔社会見学〕／波田ひがし保育園 63人〔親子遠足〕／岡谷市横川保育園 67人〔遠足〕／妙義保育園 43人〔バス遠足〕／寿台養護学校 25人〔校外学習〕／PAS労組松本支部 80人〔健康ウォーキング〕／梓川小学校特別支援学級 55人〔校外学習〕／穂高認定こども園 120人〔校外学習〕／認定こども園深志 67人〔園外保育〕

## 2. 維持管理・修繕

### ○舗装修繕

園路を点検したところ、舗装亀裂に凹みがあった。常温合材(マイルドパッチ)を使用して部分補修を行った。



着手前



清 掃



常温合材布設



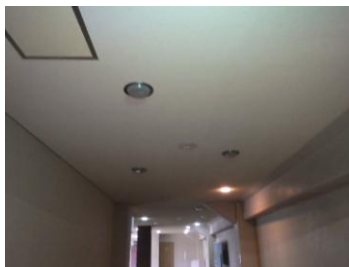
散 水



プレート式填圧機使用

### ○電球取り替え

体育館ホールの電球が切れた。LED ランプに取り替えた。



取り替え前



取り替え後

### ○ホールポスト修繕

グラウンドゴルフ場の6番のポールが折れてしまった。ホールポストを取り替えた。



取り替え前



取り替え前(拡大)



取り替え後

### ○水漏れ修繕

陸上競技場内男子浴室のシャワー吐水口を閉めても水が止まらなくなった。水栓コマパッキン 20mmφを取り替えた。



着手前



作業状況



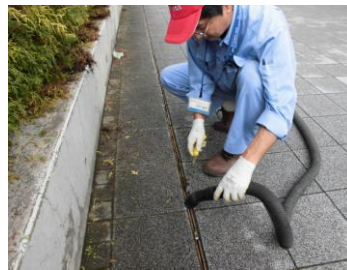
完了

### ○スリット修繕

総合球技場の排水用スリットにツマリが生じ、水が貯まる恐れがあった。スリットのツマリを解消し、周辺の落ち葉・ごみ等を片付けた。



作業前



作業状況



完了

### ○ハンドル修繕

やまびこドーム大扉の開閉ハンドルのボルトが折られた。新たにネジ穴を切り、ボルト挿入し固定した。



作業前



穴あけ



ネジ山作成



固定



完了

### 3. 植物管理

#### ○みどりの交流ゾーンの寄植剪定工

修景の向上、安全安心空間確保のため実施



着工前



作業状況



完了

#### ○競技スポーツゾーンの伐採工

安全性の向上及び修景の向上のため実施



着工前



作業状況 1



作業状況 2



作業状況 3



完了

#### ○ターミナルゾーンの人力除草工

修景の向上、生育調整のため実施



着工前



作業状況



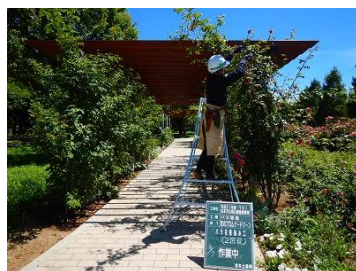
完了

### ○花のプロムナードゾーンのバラ花殻摘み工

バラ園の修景向上、バラの良好な生育のため実施



着工前



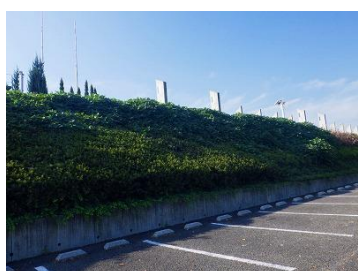
作業状況



完了

### ○みどりの交流ゾーンの園内整備工(ツル撤去)

修景の向上及び快適な空間確保のため実施



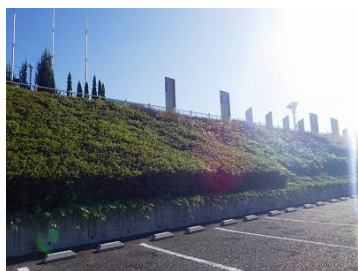
着工前



作業状況 1



作業状況 2



完了

### 【10月の主なDIM修繕】

作業場所	支障状況	修繕内容	修繕費 (円)	外注した場合の 概算費用(円)	差額 (円)
野と花のゾーン	舗装を点検したところ、舗装亀裂に凹みがあった。	常温合材(マイルドバッチ)を使用して部分補修を行った。	9,000	30,000	21,000
体育館	メインアリーナの入口付近で雨漏りがあった。	トップライトの角部にシミがあったため屋上を調査した。防水層の巻き上げ部にシールの欠損部があり補修した。	7,000	25,000	18,000
園内	公園利用者数を自動的に集積する装置を製作した。利用者をセンサーで感知し一定時間ごとにデータロガーで記録し年間の利用者を調べる。	人感センサーなどを購入し、回路設計・組み立てを行った。カウント信号を電池式のカウンターに接続し電気ボックス内に納めた。日時ごとの利用者を記録できるようにデータロガーも取り付け、データを収集、グラフ化とCSVデータとして利用できるようになった。	480,000	800,000	320,000

#### 4. 有料施設利用状況

	令和元年10月	前年同月比	令和元年累計	前年同月比
利用料金収入	5,982,475	-3,733,155	60,674,705	-882,305
許可件数	465	-38	3,467	+64
利用者数	118,818	-25,439	550,840	-97,273

※利用料金収入減の主な要因:確定金額のみを計上しているため。

※利用者数累計減の主な要因:全国都市緑化信州フェアの人数を計上していないため。

#### 5. 今月実施された主な大会・イベント（利用者数 5,000 人以上）

日(曜)	上段:大会・イベント名 下段:主催者	会場	利用者数
6(日)	第3回松本マラソン 松本マラソン実行委員会/長野陸上競技協会	陸上他	7,737
18(金)	2019 明治安田生命 J1 リーグ 松本山雅 FC vs 鹿島アントラーズ 日本サッカー協会/日本プロサッカーリーグ	総合 球技場	19,479
19(土) ~20(日)	第30回信濃の国楽市楽座 信濃の国楽市楽座実行委員会	やまびこ ドーム	59,700

#### 6. 自主事業



##### ○緑化講習会 in 信州スカイパーク 第9回

- ・主催:長野県松本建設事務所、TOY BOX
- ・協力:一般社団法人長野県造園建設業協会、  
日本造園組合連合会長野県支部、松本市緑化協会
- ・開催:10/19
- ・場所:総合球技場会議室、みどりの交流ゾーン
- ・参加者:30人
- ・会議室にて座学を行った後、みどりの交流ゾーン・親しみ広場にて講師の方々による実践を交えながら剪定のポイントや病虫害防除の仕方等を教えて頂きました。

#### 7. 利用者からの要望等

##### ○巡回スタッフより

アスレチック遊具の歩行部の丸太ステップに欠損があった。

⇒パテで補修した。