

平成30年度(平成30年6月期)長野県松本平広域公園管理報告 概要書

日	曜	トピックス	
2	土	○信州輸入車ショー2018(~3日)@やまびこドーム 来場者数:7,800人	
3	日	○明治安田生命 J2 松本山雅 FC 1-0 栃木 SC@アルウィン 来場者数:12,334人	
5	火	○第1回ジュニアインターンシップ(7日) (松本工業高校 1人) 自転車修繕、園内巡回、清掃、ピッチ整備等を 手伝っていただきました。	 <p>6/5、7 第1回ジュニアインターンシップ</p>
6	水	○天皇杯 JFA 第98回全日本サッカー選手権大会 2回戦 松本山雅 FC 1-1(PK5-4) ロアッソ熊本 @アルウィン 来場者数:4,243人	 <p>6/19 運動教室</p>
9	土	○第3回花守りの会 参加者:48人 ガーデンデザイナーである越洋子先生を講師として お迎えし、花のプロムナードゾーンにて花壇整備及び 低木剪定の講習会を行いました。	 <p>6/30 緑化講習会 第4回</p>
16	土	○信州夢街道フェスタ 2018(~10日)@やまびこドーム 来場者数:45,299人	
19	火	○明治安田生命 J2 松本山雅 FC 1-4 大分トリニータ@アルウィン 来場者数:11,942人	
23	土	○運動教室@今井保育園 参加者数:20人	
23	土	○明治安田生命 J2 松本山雅 FC 4-2 ジェフユナイテッド千葉@アルウィン 来場者数:11,475人	
30	土	○緑化講習会 in 信州スカイパーク 第4回 参加者数:38人 八木澤清隆先生、川上仁史先生、中富幸夫先生を講師としてお迎えし、庭木の中でも 「松」について掘り下げて講習会を行いました。 ○初夏ウォーキング@ふれあい広場~信州スカイロード 10 参加者数:23人	

≪6月≫スカイパークに訪れた方

旭町小学校 74人〔社会見学〕／松本南幼稚園 284人〔園外保育〕／茅野市よこうち認定こども園 106人〔バス遠足〕／山梨県議会 5人〔施設見学〕／長野県花田養護学校高等部 20人〔遠足〕／大桑村大桑小学校 25人〔社会見学〕／松本保育園 110人〔園外保育〕／松本 Run らんクラブ 40人〔ランニング〕／鎌田小学校 169人〔社会見学〕／長野県警察本部 30人〔警備訓練〕

2. 維持管理・修繕

○ベンチ修繕

ターミナルゾーンのベンチの一部が割れていた。交換した。



着工前



着工前 拡大



完了

○遊具修繕

街かど広場のステップ balanser の支柱部支持金具にひび割れが発生した。金具を取外し、溶接後取り付けた。



着工前



金具溶接後



完了

○ハードル修繕

陸上競技場のハードルが破損した。横バーを交換した。



着工前



ガイドアルミバーの変形



完了

○ランプ交換

18号トイレのランプが切れた。ランプを取り替えた。



着工前



完了

○ミニゴール修繕

みどりの交流ゾーン芝生グラウンドのミニゴールが破損した。アルミゴールの曲り部を取外し、アルゴン溶接で修理した。



着工前



着工前 拡大



曲り部取外し



アルゴン溶接



溶接完了



ゴール組立て完了

○冷水機修繕

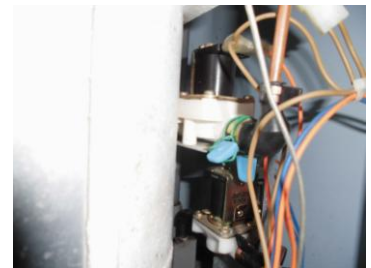
体育館の冷水機が、水を飲むためレバーを作動した時に本体部分より水が漏れていた。本体カバーを取外し内部清掃後、外れていた接続部品を取り付け、締付金具を補強した。



本体カバー取外し



漏水箇所



接続及び補強



試運転



完了

3. 植物管理

○競技スポーツゾーンのエッジング

景観の向上、芝生の良好な生育のため実施



着工前



作業状況



完了

○ファミリースポーツゾーンの花壇整備工

修景の向上、安らぎの公園空間とするため実施



着工前



作業状況



完了

○みどりのプロムナードゾーンの軽剪定工

安全安心空間確保及び修景の向上のため実施



着工前



作業状況



完了

○みどりの交流ゾーン(総合球技場・芝生グラウンド)のコアリング

芝生を活性化させる為の更新作業の実施



作業状況(総合球技場)



作業状況(芝生グラウンド)

○みどりの交流ゾーン(総合球技場)のバーチカル

サッチの除去、通気性確保により健全な芝生地形成のため実施



作業状況

【6月の主なDIM修繕】

作業場所	支障状況	修繕内容	修繕費 (円)	外注した場合の 概算費用(円)	差額 (円)
やまびこ ドーム	4人掛けベンチが破損した。	台座部分を溶接修理した。	6,500	20,000	13,500
アルウィン	側溝に土が貯まっていて水の流 れが悪く、雨天時に水が溢れる恐 れがあった。	側溝の土を取り除き、ストレーナ ーの清掃をした。	18,000	30,000	12,000
芝生 グラウンド	ミニゴールが破損した。	アルミゴールの曲り部を取外し、 アルゴン溶接で修理した。	7,000	25,000	18,000

4. 有料施設利用状況

	H30年6月	前年同月比	H30年累計	前年同月比
利用料金収入	4,701,530	-7,535,020	17,567,365	-10,411,695
許可件数	474	+15	1,420	+66
利用者数	133,162	-39,637	308,297	-3,922

5. 今月実施された主な大会・イベント（利用者数 5,000人以上）

日(曜)	上段:大会・イベント名 下段:主催者	会場	利用者数
2(土) ~3(日)	信州輸入車ショー2018 信州輸入車ショー実行委員会	やまびこ ドーム	7,800
3(日)	明治安田生命 J2リーグ 松本山雅 FC vs 栃木 SC 日本サッカー協会/日本プロサッカーリーグ	アルウィン	12,334
9(土) ~10(日)	信州夢街道フェスタ 2018 信州夢街道フェスタ 2018 実行委員会	やまびこ ドーム	45,299
16(土)	明治安田生命 J2リーグ 松本山雅 FC vs 大分トリニータ 日本サッカー協会/日本プロサッカーリーグ	アルウィン	11,942
23(土)	明治安田生命 J2リーグ 松本山雅 FC vs ジェフユナイテッド千葉 日本サッカー協会/日本プロサッカーリーグ	アルウィン	11,475

6. 自主事業



○初夏ウォーキング

・主催:MG プレス、相澤病院、TOY BOX

・開催:6/30

・場所:ふれあい広場～信州スカイロード 10

・参加者:23 人

・相澤病院の理学療法士の方に運動指導を行ってもらい、その後園内でウォーキングをして心身のリフレッシュを図りました。

7. 利用者からの要望等

○来園者より

バーベキューをやった後で、ゴミを置いたまま帰ったり、公園内に捨てていく人がいるのでパトロールを強化してほしい。マナーを守ることが出来ないなら、バーベキューをさせない方がいいと思います。

⇒ゴミの持ち帰りの案内看板設置や園内放送は実施済み。巡回を強化し、引き続きゴミの持ち帰りをお願いする。