

平成29年度(平成30年3月期)長野県松本平広域公園管理報告 概要書

日	曜	トピックス	
1	木	○南管理棟・サイクルセンター平日営業再開	
2	金	○H30 年度施設利用者一般予約開始 H30 年 4 月～H31 年 3 月までの一般予約が始まりました(やまびこドームを除く)。8 時 30 分からはアルウィンにいられた方を対象に予約受付を行い、13 時からは電話での予約も受付となりました。	 <p>3/2 一般予約開始</p>
3	土	○2018 年オープンチャレンジ 松本市小中バレーボール交流大会@体育館 来場者数:400 人	 <p>3/21 カミ雪</p>
4	日	○2017 北信越ドッジボールオープン大会 in Nagano @体育館 来場者数:550 人	
11	日	○普及強化練習会@陸上競技場他 来場者数:320 人	
17	土	○春の松本ランニングフェスティバル 2018 in 信州スカイパーク@陸上競技場～信州スカイロード 10 参加者:2,484 人	 <p>3/31 日本一気持ちのいいスタジアム大作戦</p>
19	月	○クロネコ大感謝祭 DX@やまびこドーム 来場者数:600 人	
21	水	○中信地区ジュニアバドミントン大会@体育館 来場者数:550 人 ▼21 日～22 日にかけて、長野県内南寄りの地域で重く湿った雪が降る「カミ雪」となりました。 松本市では 20cm の積雪を観測しました。	
24	土	○中南信卓球研修会(～25 日)@体育館 来場者数:280 人	
29	木	○スリクソンチャレンジテニス(～31 日)@庭球場 来場者数:270 人	
31	土	○日本一気持ちのいいスタジアム大作戦@アルウィン～みどりの交流ゾーン 参加者数:250 人 アルウィンの清掃や周辺のゴミ拾いを行いました。 ○中信地区中学・高校合同練習会@陸上競技場他 来場者数:400 人	

≪3 月≫スカイパークを訪れた方

松本警察署直轄警ら隊 36 名〔警備訓練〕／松本南幼稚園 159 名〔園外保育〕／松本 Runらんクラブ 40 名〔ランニング〕

2. 維持管理・修繕

○トイレ取っ手修繕

9号トイレの取っ手がぐらついていた。取っ手を取り外し、支持部分のネジを増し締めした。



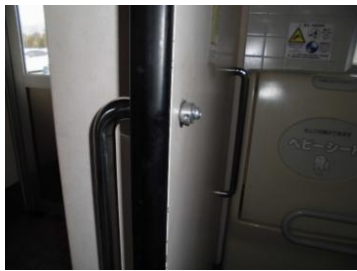
着工前



取っ手取り外し



ネジ緩み状況



ネジ増し締め



完了

○エリア区分け用チェーン交換

おもしろ自転車区分け用プラスチック黄チェーンの色が落ち、所々で破損していた。比較的新しいチェーンを残し、他は新品と取替えた。



着工前



作業状況



完了

○砂場防じんカバー修繕

陸上競技場の跳躍ピットを覆うカバーが破損した。グリーンシート3000#を加工し設置した。



着手前



既存カバー撤去状況



完了

○トイレ給水修繕

8号トイレが詰まっていた。また、洗浄水も流れなかった。目皿部分及び排水管を清掃後、ハイタンクへの給水量を調整した。



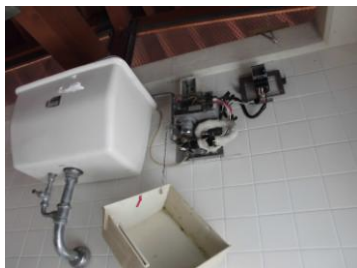
着工前



目皿等清掃



ハイタンク内部調査



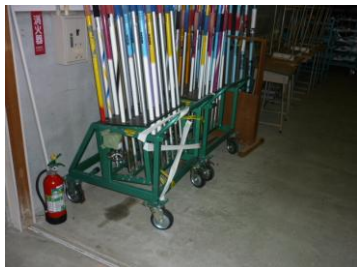
ハイタンクへの給水量調整



完了

○やり立て台修繕

器具庫Aに保管してある槍立て台のギヤーボックスが空回り状態になり、傾けた姿勢で固定できなくなった。紐とテープで補修してあったためギヤーボックスのシャフトのロックボルトを付け直した。



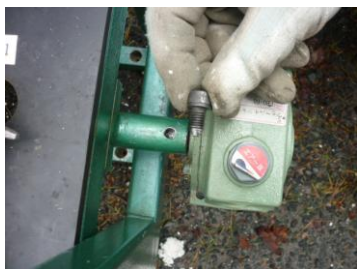
着工前



状況確認



シャフトとギヤーボックスが
空回り



シャフトに M8 のネジをタッピング



修理完了



復旧

○庭球場目砂散布

庭球場の人工芝の目砂が、強風などにより目減りした。人工芝の摩耗や利用者のケガ防止のため、目砂を1コート2～3袋散布し、ブラシ掛けをしてなじませた。



着手前



目砂搬入



目砂散布



拡大



ブラシ掛け



完了

3. 植物管理

○ターミナルゾーンの軽剪定工

修景の向上、樹木の生育調整及び見通し確保のため実施



施行前



作業状況



完了

○みどりの交流ゾーンの寄植剪定工

園内の修景向上および園内を安全に利用して頂くため改善



施行前



作業状況



完了

○野と花のゾーンの剪定工

修景の向上、安全安心空間確保のため実施



施行前



作業状況 1



作業状況 2



作業状況 3



完了

○みどりの交流ゾーンの花壇整備工

修景の向上及び安全で快適な空間確保のため実施



施行前



作業状況 1



作業状況 2



完了

【3月の主なDIM修繕】

作業場所	支障状況	修繕内容	修繕費 (円)	外注した場合の 概算費用(円)	差額 (円)
みどりのプロムナードゾーン	園内放送用スピーカーが設置後20年以上経過している為、部品の劣化が見られ音声の出力も十分にでない。	同等のスピーカーを購入して全数取替えを実施した。(6箇所でスピーカー12個)	256,000	350,000	94,000
庭球場	人工芝の目砂が、強風などにより目減りした。	人工芝の摩耗や利用者のケガ防止のため、目砂を1コート2～3袋散布し、ブラシ掛けをしてなじませた。	156,000	230,000	74,000
アルウィン	南スタンド側ゲートから落葉がピッチに舞い込んでしまう。	ネットを張った。	75,550	100,000	24,450

4. 有料施設利用状況

	H30年3月	前年同月比	H29年度累計	前年同月比
利用料金収入	2,959,680	-3,708,880	78,464,380	-4,906,565
許可件数	470	-141	5,518	-1,301
利用者数	22,308	-29,165	801,168	-157,135

5. 今月実施された主な大会・イベント（利用者数600人以上）

日(曜)	上段:大会・イベント名 下段:主催者	会場	利用者数
17(土)	春の松本ランニングフェスティバル 2018 in 信州スカイパーク TOY BOX/松本平タウン情報	陸上競技場 ～信州スカイロード10	2,484
19(月)	クロネコ大感謝祭 DX ヤマト運輸株式会社	ドーム	600

6. 自主事業



○春の松本ランニングフェスティバル 2018

in 信州スカイパーク

- ・主催:TOY BOX、松本平タウン情報
- ・主管:春の松本ランニングフェスティバル in 信州スカイパーク実行委員会
- ・開催:3/17
- ・場所:陸上競技場～信州スカイロード 10
- ・参加者:2,484人
- ・今年は園内を時計回りに走るコースとなりました。過去最多のエントリー数となり、早春のスカイパーク内を楽しんで走っていました。

7. 利用者からの要望等

○来園者より

東側のアーチ状の上にあるバラを切って下さい。歩行中頭に当たります。(2～3本)

⇒剪定済み