

平成27年度(平成28年2月期)長野県松本平広域公園管理報告 概要書

日	曜	トピックス
6	土	○ウィンター坪田杯(13~14日)@体育館 来場者数:600人 ○陸上競技場スタンド防水改修工事が始まりました。
7	日	○H28年度スポーツ施設利用者調整会議@アルウィン 1/31に実施した施設とやまびこドームを除く施設の 利用者(競技団体)が集まり、平成28年度の 利用者調整会議が行われました。
9	金	○陸上競技場ウレタン舗装改修工事が始まりました。
20	土	○長野県中学校卓球合同強化練習会(~21日) @体育館 来場者数:580人
24	水	○スタッフ研修(~25日) 今回の研修では業務マニュアルの確認や 松本広域消防局神林出張所の方に来ていただき、 普通救命講習を受けました。
26	金	○3号駐車場舗装工事が開始されました。
27	土	○遊んで学んでスカイパーク! / 早春のかほりお届けします~花木無料配布~@アルウィン 参加者数:685人 ○1号駐車場舗装工事が開始されました。 ○第7回中信地区中学校新人駅伝大会@競技スポーツゾーン 来場者数:450人 ○中日新聞社杯ジュニアフットサル大会(~28日)@体育館 来場者数:500人



2/7 利用者調整会議



2/24~25 スタッフ研修



2/27 遊んで学んでスカイパーク!

《2月》スカイパークを訪れた方

松本警察署 直轄警ら隊 100名〔警備訓練〕/松本南幼稚園 165名〔雪遊び〕

2. 維持管理・修繕

○アルウィン防犯強化

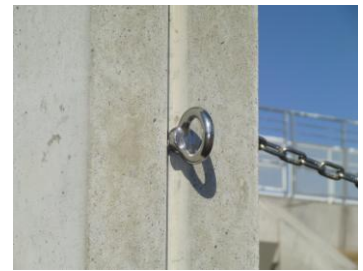
アルウインの南・東サイドの区画には、植栽とチェーンが用いられていた。メッセンワイヤーを3条張って防犯対策をさらに強化した。



南サイド施工前



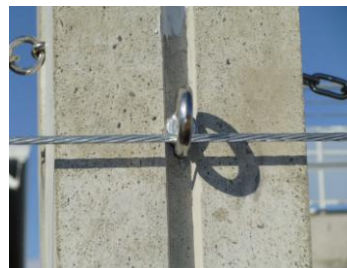
南サイド アイボルト取付 1



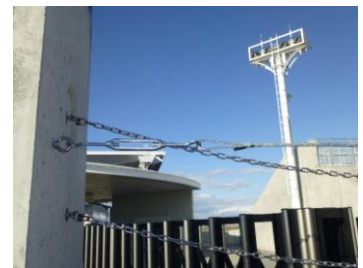
南サイド アイボルト取付 2



南サイド
メッセンワイヤー張り完了 1



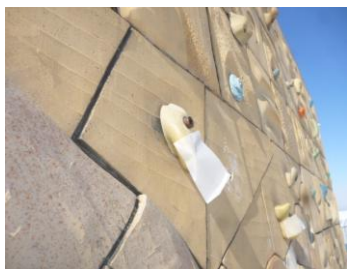
南サイド
メッセンワイヤー張り完了 2



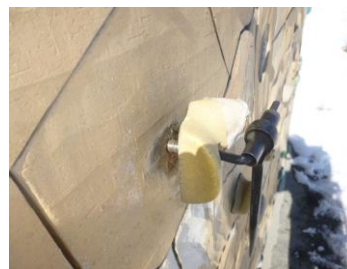
南サイド
メッセンワイヤー張り完了 3

○クライミングウォール修繕

クライミングウォールのアーム部の総点検により緩み箇所が見られた。既存のホールアンカーを取り除き、グリップアンカーに取替えた。



緩みのあるホールド



取外し



取外し完了



グリップアンカーに取替え



取付け完了



取外したホールアンカー・ボルト

○庭球場コート整備

人工芝の目砂が片寄っていた。目砂の多いところをスーパーで集め、少ないところに散布しブラシ掛けをした。スポーツトラクターに W 型ブラシを取付けて実施した。



W 型ブラシ取付け



目砂の回収



目砂散布



ブラシ掛け



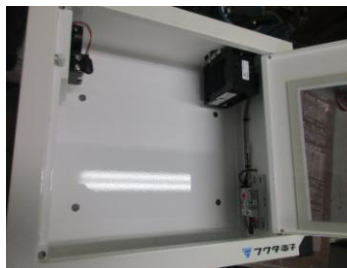
W 型ブラシ実施状況

○AED 冬期対策

AED 設置箇所が冬期低温になり、電極パッドのジェルが固まり体に密着しない・バッテリーの電圧低下により正常動作が出来ない可能性があった(陸上競技場・多目的球技場・南管理棟・やまびこドーム 計 4 箇所)。AED 収納箱にヒーター・温度調節器を取付し低温にならない様にした。



AED 収納箱ヒーター取付前
(陸上競技場)



AED 収納箱ヒーター取付後
(陸上競技場)

○満水警報回路修繕

消火水槽の満水警報が、地震等で水面が揺れると誤発報してしまう。満水警報回路リレーをディレイタイマーに取替を行い、発報するまでの時間を遅らせた(電極信号入力から 5 秒後に発報)。



消火水槽警報 取替前



消火水槽警報 取替後

○スポーツトラクター用除雪板改良

既存のスポーツトラクター用の除雪板の幅が狭く使いづらいため左右 30cmずつ拡大した。



既存除雪板



除雪板材料



溶接取付け作業



溶接取付け作業拡大



増設側面



電動ジャッキ取付け調整



電動ジャッキ取付け完了



塗装仕上げ完了

3. 植物管理

○競技スポーツゾーン・花のプロムナードゾーン・みどりの交流ゾーンの基本剪定工

修景の向上、安全安心空間確保のため実施



着工前



作業状況



完了

○競技スポーツゾーンの寄植剪定工(人力刈)

修景の向上、安全安心空間確保のため実施



着工前



作業状況



完了

○花のプロムナードゾーン・みどりの交流ゾーンのポーカマルチ敷均工
修景の向上、雑草発生抑制のため実施



着工前



作業状況



完了

○みどりの交流ゾーン(総合球技場・芝生グラウンド)の保護シート撤去
施設利用に合わせた整備のため実施及び病害発生予防のため実施



着工前



作業状況



完了

【2月の主なDIM修繕】

作業場所	支障状況	修繕内容	修繕費 (円)	外注した場合の 概算費用(円)	差額 (円)
アルウィン	バックスタンド北側の施設区画には、植栽とチェーンが用いられていた。	メッセンワイヤーを3条張って防犯対策を強化した。	202,000	250,000	48,000
アルウィン	既存のスポーツトラクター用の除雪板の幅が狭く使いづらかった。	左右30cmずつ拡大した。	60,000	100,000	40,000
陸上	順位掲示板の木製板が劣化して使い難くなった。	ホワイトボードに取替え、マグネットが使用できるようにし、移動のためのキャスターを取り付けた。	171,000	300,000	129,000

4. 有料施設利用状況

	H28年2月	前年同月比	H27年度累計	前年同月比
利用料金収入	1,700,445	-614,925	71,284,255	+9,090,785
許可件数	483	+24	6,512	+240
利用者数	12,355	-1,988	812,750	+42,921

5. 今月実施された主な大会・イベント（利用者数 500 人以上）

日(曜)	上段:大会・イベント名 下段:主催者	会場	利用者数
6(土) 13(土) ~14(日)	ウィンター坪田杯 長野県ハンドボール協会	体育館	600
20(土) ~21(日)	長野県中学校卓球合同強化練習会 長野県卓球連盟	体育館	580
27(土) ~28(日)	中日新聞社杯ジュニアフットサル大会 中信フットサル連盟	体育館	500

6. 自主事業

○遊んで学んでスカイパーク！／

早春のかほり お届けします～花木無料配布～



- ・主催:TOY BOX
- ・協力:株式会社奥原造園、NPO 法人ジョイフル
- ・開催:2/27
- ・場所:アルウィン
- ・参加者:685 人
- ・毎年恒例となっている 2 つのイベントをアルウィンで同時開催しました。午前中から多くの方がお越しになり、イベントを楽しんでいました。

7. 利用者からの要望等

○来園者より

100 名以上は午前中でお願ひします。(マレットゴルフ大会)

⇒27 年度は冬期間のマレットゴルフ大会は、芝生保護のため 1 大会につき参加は 100 名までと案内
中。