




平成26年度(平成27年3月期)長野県松本平広域公園管理報告 概要書

日	曜	トピックス	
1	土	○ファミリースポーツゾーンの南管理棟・サイクルセンター 通常営業再開	
2	月	○H27 年度施設利用者一般予約開始	
3	火	○第 2 回ジョブチャレンジ 参加者:2 名(～6 日)	
6	金	○TOY BOX CUP マレットゴルフ チャンピオン大会 @かもしか・らいちょうコース 今年度全 3 大会の成績上位者によってチャンピオンの座が争われました。	 <p>3/3～6 ジョブチャレ</p>
7	土	○陸上競技場・補助競技場実測調査(～9 日) @陸上競技場・補助競技場	 <p>3/12 「信州スカイロード10」決定</p>
11	水	○3/7～9 の実測調査を受け、日本陸上競技連盟より陸上競技場が第 1 種に、補助競技場が第 3 種に認定されました。	 <p>3/14 J1 松本 vs 広島</p>
12	木	○応募総数 110 件の中から周回 10km コースの名称が「信州スカイロード 10」に決定しました。	
13	金	○日本一気持ちのいいスタジアム大作戦 @アルウィン～みどりの交流ゾーン	
14	土	○J1 松本山雅 FC 1-2 サンフレッチェ広島@アルウィン 来場者数:17,091 人 2015 シーズンホーム開幕戦は、初の J1 に昇格した松本山雅を応援しようと多くの方が来場されました。	
21	土	○春の松本ランニングフェスティバル 2015 in 信州スカイパーク @陸上競技場～信州スカイロード10 参加者:個人 1,645 人、ファミリー195 組	
25	水	○庭球場 6～8 面が竣工しました。	
26	木	○高校 2 年生対象事業所見学@アルウィン 参加者 11 人	
27	金	○やまびこドームの屋根・建具改修が竣工しました。	
28	土	○ヤマザキナビスコカップ 松本山雅 FC 1-1 FC 東京@アルウィン 来場者数:13,870 人	

《3 月》スカイパークを訪れた方》

陸上自衛隊松本駐屯地第 13 普通科連隊 100 名〔訓練〕/日本競歩を強くする会 50 名〔合宿兼講習会〕

2. 維持管理・修繕

○20号トイレフラッシュ弁交換

20号トイレの多目的トイレのフラッシュ弁が流れ放しになった。フラッシュ弁部品交換を行った。



ピストンバルブ



シートパッキン



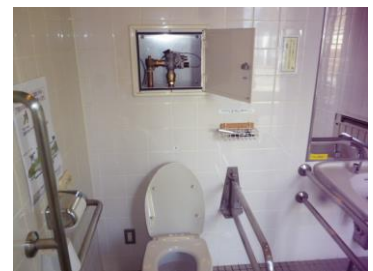
フラッシュ弁分解清掃



組立て



現場取付け



試運転

○庭球場雪かき改良

除雪時に人工芝の砂が移動してしまうのを防ぐため、又、人工芝のいたみを防止する為、試作した。車輪を取り付け直に刃先部分が芝に当たらないようにした。又、刃先にモールを取付けた。



キャスター取付け



除雪の状況 1



除雪の状況 2

○アルウィン座席プレート修繕

座席のプレートが浮き上がり、利用者にあたり怪我につながる危険性があった。座席の全カ所の確認を行い、浮き上がったプレートをハンマーを使用し元の位置に戻した。



着工前



作業状況



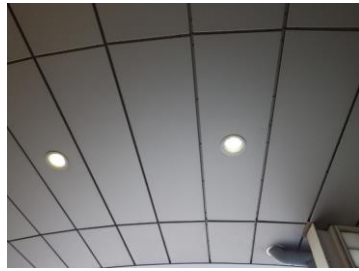
完了

○アルウィンランプ・ブレーカー交換

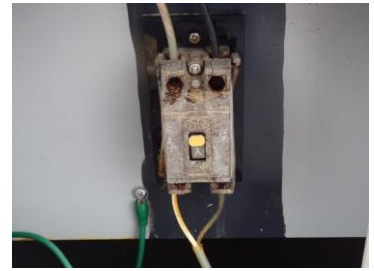
ランプ切れやブレーカーが破損していた。あらたにランプやブレーカーを交換した。



ランプ取替前



ランプ取替後



ブレーカー取替前



ブレーカー取替後



サイン看板ランプ取替前



サイン看板ランプ取替後



ゲート看板ランプ取替前



ゲート看板ランプ取替後

○ターミナルゾーントイレ屋根清掃

14号トイレの雨どいが詰り屋根から水滴が落ちていた。カラマツの落ち葉が堆積していたので掃除した。15号トイレも実施した。



14号トイレ着手前



雨どい着手前



14号トイレ清掃状況



14号トイレ完了



14号トイレ清掃状況



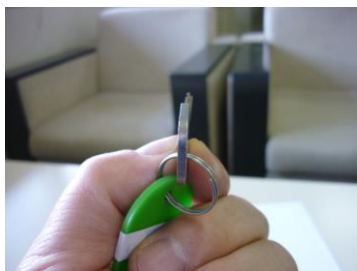
除去落ち葉

○陸上競技場コインロッカー修繕

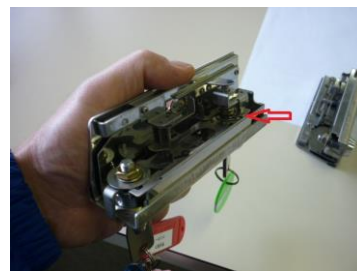
コインロッカーのキーシリンダーが脱落した。キーが曲がり抜けない為、キーボックスごと外そうとして、時計方向に回してしまい、キーシリンダーが脱落した模様。分解して仕組みを調べ組み立て修理した。シリンダーを元に戻し、良好になった。



着手前



キーの曲り修正



内部機構の確認



取付け後の作動確認 1



取付け後の作動確認 2

3. 植物管理

○競技スポーツゾーンの基本剪定工

安全安心空間確保及び修景の向上のため実施



着工前



作業状況



完了

○競技スポーツゾーンの樹木粉碎工

園内で発生した剪定枝などをチップとして有効利用するため実施



着工前



作業状況



完了

○競技スポーツゾーン・ターミナルゾーン・花のプロムナードゾーン・みどりの交流ゾーンの園内整備工(防草シート設置)

雑草の発生抑制による修景の向上、植物の良好な生育のため実施



着工前



作業状況



完了

○ファミリースポーツゾーン・野と花のゾーン・みどりの交流ゾーンの剪定工(樹林帯)

修景の向上及び近隣配慮・安全安心な公園空間の確保のため実施



着工前



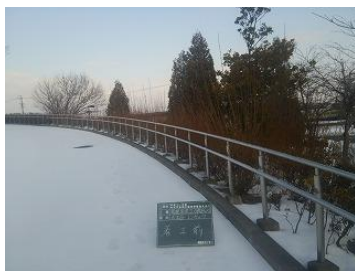
作業状況



完了

○みどりの交流ゾーンの寄植剪定工

通行支障枝撤去及び修景の向上のため実施



着工前



作業状況



完了

○みどりの交流ゾーン(芝生グラウンド)の保護シート撤去

施設利用に向けて実施



着工前



作業状況



完了

【3月の主なDIM修繕】

作業場所	支障状況	修繕内容	修繕費 (円)	外注した場合の 概算費用(円)	差額 (円)
20号トイレ	多目的トイレのフラッシュ弁が流れ放しになった。	フラッシュ弁部品交換を行った。	12,000	30,000	18,000
アルウィン	J1ホーム開幕戦の前日、映像担当会社にて、試運転を行った。大型表示盤(アストロビジョン)に映像を送るコンピューターが起動しないと連絡があった。	調査により CMOS バッテリーが消耗し、起動用のメモリーが揮発しハードディスクからの OS 読み取りができなくなった模様。バッテリー交換と、日時の入力、起動順序の設定で起動し、画像が送れるようになった。	12,200	50,000	37,800
14号トイレ	雨どいが詰り屋根から水滴が落ちる。	カラマツの落ち葉が堆積していたので掃除した。15号トイレも実施した。	27,200	50,000	22,800

4. 有料施設利用状況

	H27年3月	前年同月比	H26度累計	前年同月比
利用料金収入	6,422,455	+1,829,900	68,615,025	+4,977,165
許可件数	690	-28	6,873	-231
利用者数	53,082	+7,956	822,911	+58,583

5. 今月実施された主な大会・イベント（利用者数 2,000人以上）

日(曜)	上段:大会・イベント名 下段:主催者	会場	利用者数
14(土)	J1リーグ 1stステージ第2節 松本山雅 FC vs サンフレッチェ広島 日本サッカー協会/日本プロサッカーリーグ	アルウィン	17,091
21(土)	春の松本ランニングフェスティバル 2015 in 信州スカイパーク 春の松本ランニングフェスティバル in 信州スカイパーク実行委員会	陸上競技場 ～信州スカイロード10	個人 1,645人 ファミリー-195組
28(土)	ヤマザキナビスコカップ予選リーグ第2節 松本山雅 FC vs FC 東京 日本サッカー協会/日本プロサッカーリーグ	アルウィン	13,870

6. 自主事業



○春の松本ランニングフェスティバル 2015

in 信州スカイパーク

- ・主催:春の松本ランニングフェスティバル in 信州スカイパーク実行委員会
- ・開催:3/21
- ・場所:陸上競技場～信州スカイロード 10
- ・参加者:個人 1,645人、ファミリー-195組
- ・今年で 4 回目となるランニングフェスティバルを開催し、全国から 2,000 人以上の参加者が来られました。また、開会式では名称となった「信州スカイロード 10」のお披露目も行われました。

7. 利用者からの要望等

○来園者より

サイクリングコース内でラジコン(車)をしている人がいるため、注意してほしい。

⇒園内での禁止事項を伝達し、止めていただいた。