

平成26年度(平成26年11月期)長野県松本平広域公園管理報告 概要書

日	曜	トピックス	
1	土	○第14回花守りの会 雨天中止	
3	月	○歩こう!!スタンプラリー(10月4日~11月3日) 松本市の市民歩こう運動推進強化月間に合わせてスタンプラリーが実施されました。多くの方が参加し、園内のウォーキングを楽しんでいました。	
8	土	○第93回全国高校サッカー選手権大会長野県大会決勝 上田西1-3都市大塩尻@アルウィン 来場者数:6,200人 都市大塩尻高校が優勝。12月31日に山口県代表・高川学園と1回戦で戦います。	
9	日	○J2 松本山雅 FC 2-1 ジェフユナイテッド千葉@アルウィン 来場者数:18,114人	
10	月	○消防訓練@アルウィン TOY BOX スタッフ、清掃、植栽、松本山雅などの関係者の皆さんが参加し、消防訓練を行いました。	
12	水	○第11回ジュニアインターンシップ (安曇養護学校 1人)	
13		○第12回ジュニアインターンシップ (筑摩野中学校 3人)(~14日)	
15	土	○第15回花守りの会 参加者数:18人 ○第29回市民タイムス少年サッカー新人戦(カガミカップ) 開会式@アルウィン 来場者数:1,540人	
16	日	○JPFF 中日本選手権@アルウィン 来場者数:120人	
20	木	○TOY BOX スタッフ研修①	
22	土	○アースデイまつもと 秋のピクニックフェス@みどりの交流ゾーン・芝生広場 参加者:6,000人 天気にも恵まれ、多くの方がフリーマーケットや音楽ステージ等を楽しんでいました。	
23	日	○J2 松本山雅 FC 3-0 水戸ホーリック@アルウィン 来場者数:18,496人 J1昇格を決めた松本山雅を祝福しようと、過去最多の来場者が来られました。	
24	月	○第8回北信越中学校駅伝大会@競技スポーツゾーン 来場者数:750人	
25	火	○TOY BOX スタッフ研修② ○第1回ジョブチャレンジ(~28日)参加者数:1名	
27	木	○TOY BOX スタッフ研修③	
28	金	○TOY BOX CUP マレットゴルフ ペア大会@かもしか・らいちょうコース 参加者数:166人	

《11月》スカイパークを訪れた方

並柳小学校 59人〔社会見学〕/源池小学校 52人〔社会見学〕/開智小学校 116人〔社会見学〕/菅野小学校 700人〔持久走大会〕/長野県中信年金受給者協会 40人〔ボランティア活動〕

2. 維持管理・修繕

○花のpromenadeゾーン園路補修

花のpromenadeゾーン園路にて、舗装クラック・陥没が大きくなった箇所があり、通行等に支障をきたす恐れがあった。常温合材による補修をおこなった。



施工前



施工後

○大型表示板修繕

大型表示板の屋根のコーキングが劣化していた。変性シリコンで既設コーキングの上からコーキングを施した。



施工前



施工中



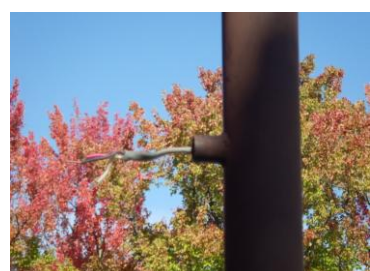
施工後

○庭球場ランプ交換

庭球場水銀灯のランプが点灯しない問題が発生した。調査した所、水銀灯ランプ・自動点滅器の不良である事が判明し、交換を行った。



施工前



照度点滅器取り外し



施工後



ランプ交換前



ランプ交換後

○庭球場落ち葉清掃

庭球場に落ち葉が溜り、プレーに支障が出る恐れがあった。落ち葉を集め、撤去した。



清掃中 1



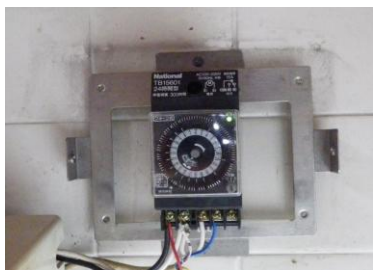
清掃中 2



清掃後

○8号トイレタイマースイッチ交換

8号トイレのアナログタイマースイッチが故障し、点灯時間がずれた。デジタルタイマースイッチに交換した。



施工前



施工後

3. 植物管理

○競技スポーツゾーン・花のプロムナードゾーンの伐採工

修景の向上及び安全安心の空間確保のため実施



着工前



作業状況



完了

○ファミリースポーツゾーン・花のプロムナードゾーン・野と花のゾーンの寄植剪定工

修景の向上及び通行支障枝撤去のため実施



着工前



作業状況



完了

○花のプロムナードゾーン・みどりの交流ゾーンの基本剪定工
 修景の向上及び見通し確保による安全性向上のため実施



着工前



作業状況



完了

○花のプロムナードゾーンのバラ花殻摘み工
 バラ園の修景の向上及びバラの良好な生育のため実施



着工前



作業状況



完了

○みどりの交流ゾーン(総合球技場)



作業状況

・エアレーション(コアリング)
 芝生を活性化させる為の更新作業の実施

・養生シート設置・撤去

寒冷な気候から芝生を保護するため実施



作業状況



完了

【11月の主なDIM修繕】

作業場所	支障状況	修繕内容	修繕費 (円)	外注した場合 の概算費用 (円)	差額 (円)
庭球場	水銀灯ランプ・自動点滅器の不良	水銀灯ランプ・自動点滅器の取替を行った。	30,000	60,000	30,000
9号トイレ	タイマースイッチの動作が不良だった。	タイマースイッチを交換した。	19,500	50,000	30,500
南管理棟	トイレピット内絶縁抵抗の劣化により、手洗い場の凍結防止帯が使用できなくなった。	コンセントを新設し、ヒーターを取り付けた。	15,000	50,000	35,000

4. 有料施設利用状況

	H26年 11月	前年同月比	H26年累計	前年同月比
利用料金収入	5,903,750	+874,500	53,037,145	+1,648,525
許可件数	494	-83	4,716	-73
利用者数	74,844	+14,569	733,087	+40,993

5. 今月実施された主な大会・イベント（利用者数 1,000人以上）

日(曜)	上段:大会・イベント名 下段:主催者	会場	利用者数
9(日)	Jリーグディビジョン2 松本山雅FC vs ジェフユナイテッド千葉 日本サッカー協会/日本プロサッカーリーグ	アルウィン	18,114
15(土)	市民タイムス少年サッカー新人戦・カガミカップ開会式 市民タイムス	アルウィン	1,540
23(日)	Jリーグディビジョン2 松本山雅FC vs 水戸ホーリーホック 日本サッカー協会/日本プロサッカーリーグ	アルウィン	18,496

6. 自主事業



○第15回花守りの会

- ・主催:TOYBOX
- ・開催:11/15
- ・場所:上田城跡公園、無言館
- ・参加者:18人
- ・花のボランティア「花守りの会」の研修会を開催しました。今年は紅葉の美しい上田城跡公園と無言館を訪れ、見学をしてきました。

7. 利用者からの要望等

○来園者より

イヌのフンなんかかなりませんか？15:30頃歩いていたら目の前でフンをしてすみませんとかかたつけるとかまったくせず。フンをするのがかたつけをしないのがあたり前のようなたいどでした。

⇒15:30頃を特に注視し、巡回