

松本仮設 VOR/DME 装置 撤去工事のお知らせ

信州スカイパーク 大芝生広場 ご利用者様へ

日頃より航空管制の安全と円滑な運営にご理解とご協力をいただき、ありがとうございます。

このたび、信州スカイパーク内に設置しておりました航空保安無線施設の撤去工事を行います。

工事期間中はご不便をおかけいたしますが、ご理解とご協力をお願いいたします。

■ 工事の概要

- ・ 工事内容：航空保安無線施設（仮設 VOR/DME 装置）の撤去
- ・ 工事場所：信州スカイパーク 大芝生広場
- ・ 工事期間：令和 8 年 6 月 4 日（木）～8 月 11 日（火）（予定）
※着工は 6 月 15 日（月）になります。
※土日及び祝日は原則休工となります。
- ・ 作業時間：日中（8:00～17:15）を基本とします
※航空機の運航に影響する作業は、夜間（19:00～翌 8:30）に行います。

■ 工事期間中

- ・ 信州スカイパーク 大芝生広場内を工事車両が出入りすることがあります。
- ・ 大型車両の通行は、一般車両や公園利用者の通行の妨げにならないよう誘導員を配置し実施します。
- ・ 一部の箇所では、敷き鉄板を設置して養生を行います。（添付図面参照）

■ 安全対策

- ・ 現場作業時は、公園利用者に支障を与えないよう配慮します。
- ・ 安全に十分配慮して作業を進めます。

■ VOR/DME 装置とは（参考）

VOR/DME 装置は、航空機に方位や距離の情報を伝えるための航空保安無線施設です。

お問い合わせ先

国土交通省 東京航空局 管制技術課

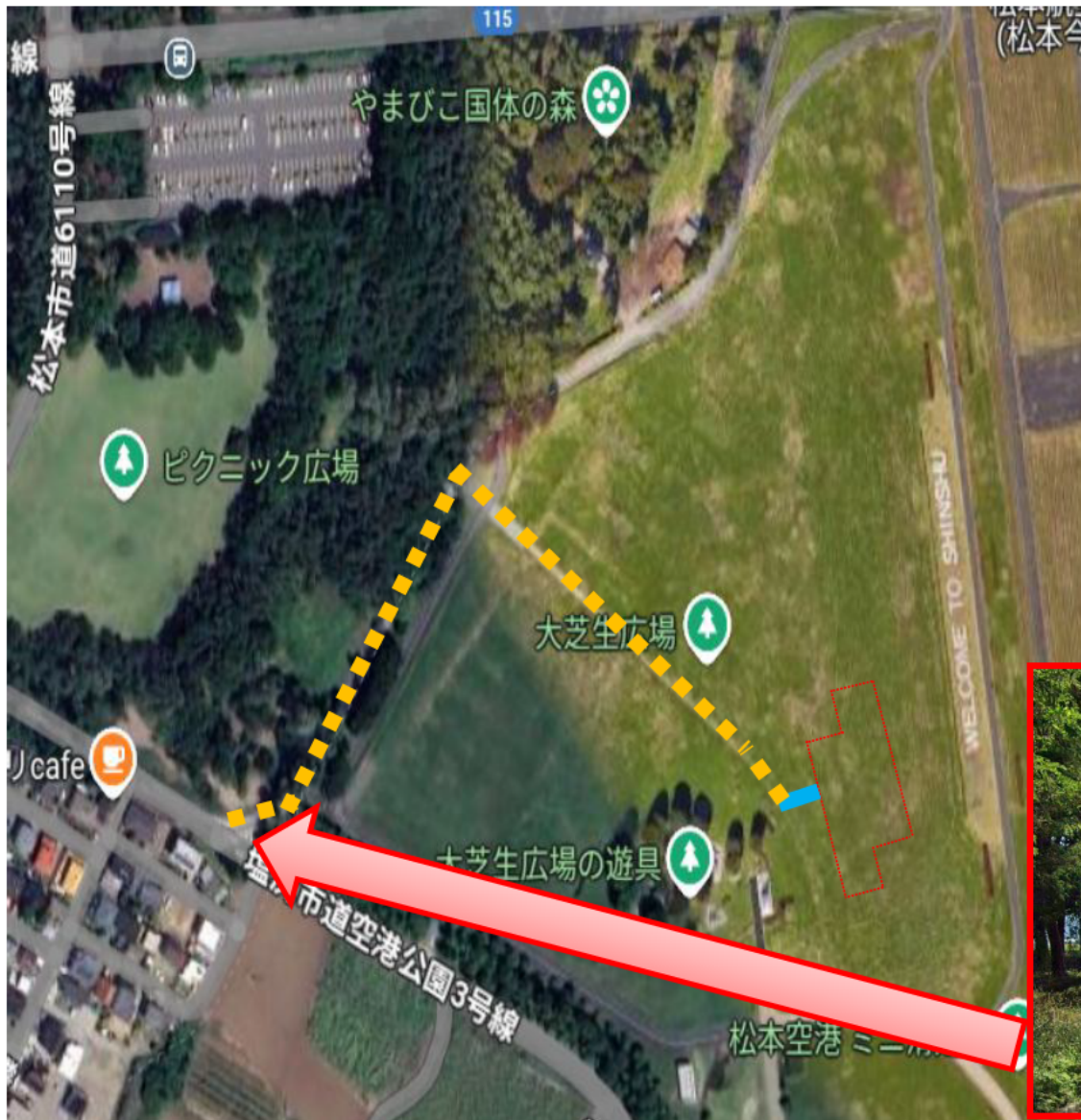
工事第四係

TEL：03-5275-9324（平日 9:00-17:00）

担当：湯浦・塩屋

工事車両等の通行経路について(予定)

工事期間中は、下図の「黄色線・水色線」の経路を利用することを予定しております。



- ・黄色破線のルートを
工事車両が出入りします。
- ・水色実線については
敷き鉄板で養生とします。

